

ELŐZMÉNYEK

A 77. sz. főút 11,5 tonnás burkolaterősítése Monostorapáti és Lesencetomaj (84. sz. főút) közötti szakaszon (II. szakasz) párhuzamos kerékpárút fejlesztéssel kb. 22 km hosszban tervezett.

Az Engedélyezési terv elkészítését a NIF Zrt. a „77. sz. főút Veszprém (8. sz. főút) - Lesencetomaj (84. sz. főút) közötti szakasz, 11,5 t-ás burkolatmegerősítés, valamint párhuzamos kerékpárút megvalósítását tartalmazó, kiviteli terv szintig történő előkészítését, figyelemmel a főúti keresztmetszet kialakítására, balesetveszélyes ívek korrekciójára, a csomópontok kialakításának felülvizsgálatára” KIFEF/29726/2021-ITM sz. (2021. február 02.) elrendelő levél alapján hajtja végre.

A településrendezési eszközös módosításra azért van szükség, hogy a burkolatmegerősítéssel, illetve a kerékpárút fejlesztéssel összefüggésben tervezett utak területe közlekedési területbe kerüljön. A terület igénybevételi tervek alapján a közlekedési területek területi lehatárolásának pontosítása szükséges a hatályos településrendezési tervekben.

A területfelhasználás, majd övezeti besorolás módosítása a hatályos településszerkezeti terv és szabályozási terv módosítását eredményezi.

A „77. sz. főút Veszprém (8. sz. főút) - Lesencetomaj (84. sz. főút) közötti szakasz, 11,5 t-ás burkolatmegerősítés, valamint párhuzamos kerékpárút megvalósítását tartalmazó, kiviteli terv szintig történő előkészítését, figyelemmel a főúti keresztmetszet kialakítására, balesetveszélyes ívek korrekciójára, a csomópontok kialakításának felülvizsgálatára” megnevezésű munka keretében a VIBROCOMP Kft. már elkészítette az Előzetes Vizsgálati Dokumentációt, és a NATURA 2000 hatásbecslést.

A Veszprém Vármegyei Kormányhivatal Környezetvédelmi, Természetvédelmi és Hulladékgazdálkodási Főosztálya VE/30/00242-36/2023. számú előzetes vizsgálati eljárást lezáró döntésében megállapította, hogy a tervezett tevékenység megvalósítása esetén nem feltételezhető jelentős környezeti hatás.

A Magyar Nemzeti Múzeum elkészítette az Egyszerűsített előzetes régészeti dokumentációt, amiben megállapításra került, hogy a régészeti lelőhely földmunkával érintett részén régészeti megfigyeléssel megelőző régészeti feltárást kell végezni, egyéb területeken a kivitelezés földmunkái régészeti megfigyelés mellett végezhetőek, ennek megfelelően az egyéb feltárási módszerekkel fel nem tárt területen régészeti megfigyelést kell biztosítani

A tervanyagot a településtervek tartalmáról, elkészítésének és elfogadásának rendjéről, valamint egyes településrendezési sajátos jogintézményekről szóló 419/2021. (VII. 15.) Korm. rendelet, valamint Tapolca Város Önkormányzata Képviselő-testületének a partnerségi egyeztetés szabályairól szóló 21/2022. (XII. 19.) önkormányzati rendelete alapján a helyi lakossággal is ismertetni kell.

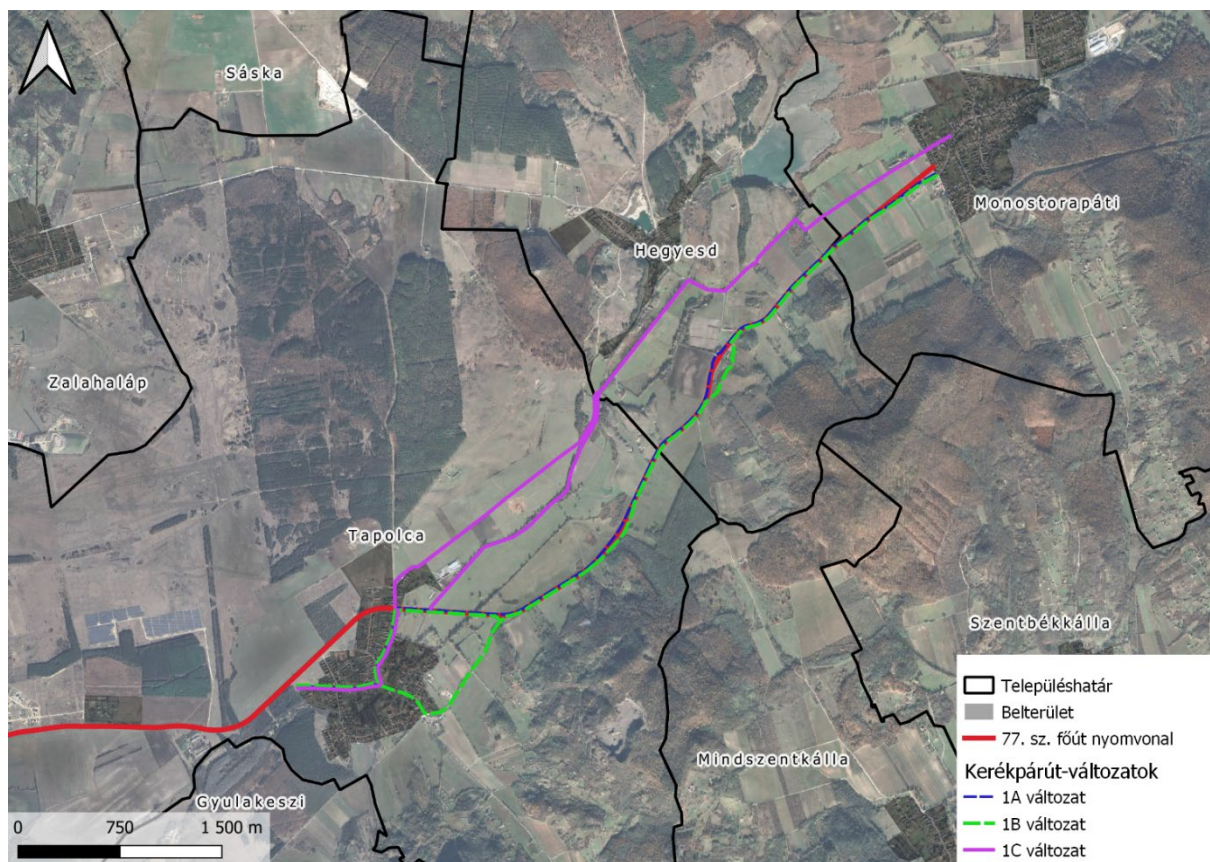
A TERVEZÉSI FELADAT

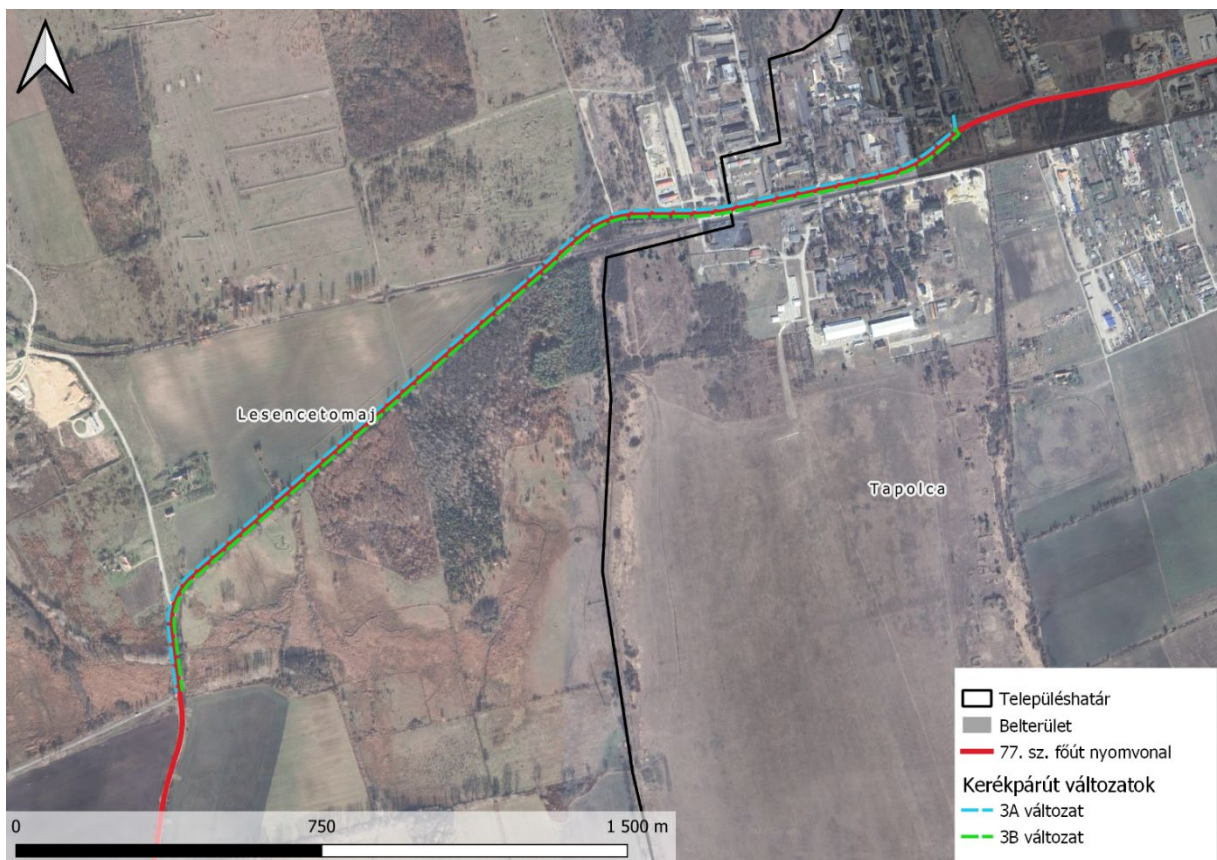
CÍME: Tapolca város településrendezési eszközeinek módosítása közlekedési terület bővítése érdekében

TÍPUSA: Településrendezési eszközök módosítása részterületre

TARTALMA: Tapolca város településszerkezeti tervének, helyi építési szabályzatának és annak mellékletét képező szabályozási tervének módosítása.

TERVEZÉSI TERÜLET: 77. sz- főút nyomvonala, illetve a tervezett kerékpárút 1A, 2A, 3A nyomvonala





A tervezési terület elhelyezkedése Tapolca közigazgatási területén

A TERV MÓDOSÍTÁS CÉLJA, A TERVEZETT MÓDOSÍTÁSOK TARTALMÁNAK RÖVID BEMUTATÁSA

A 77. sz. főút 11,5 tonnás burkolaterősítése, nyomvonal korrekciója, illetve a párhuzamos kerékpárút fejlesztés miatt a 77. sz. főút részére biztosított közlekedési terület területsávjának felülvizsgálata, bővítése.

A tervezett beruházás forgalomtechnikai tervei alapján meghatározásra kerültek azon területek, amelyek felhasználása, közlekedési területbe sorolása szükséges. A településrendezési munka keretében ezen területek közlekedési terület övezetbe sorolására kerül majd sor.

A közlekedési terület felülvizsgálatával és bővítésével lehetőség nyílik az országos jelentőségű kerékpárút kialakítására, mely funkciók nincsenek zavaró hatással a szomszédos területekre. Az út menti természeti erőforrásokat érinti a bővítés, de a már meglévő nyomvonalakat veszi alapul, ahhoz illeszkedő a területhasználat.

Az övezeti határok módosítása a meglévő közlekedési építmények fejlesztését, bővítését eredményezi, az építés ezeknek megfelelően történhet. A fenntartható fejlődés elősegítése biztosított marad.

Az út nyomvonala az MaTRT, és a Btv. által több övezet által is védett tájon keresztül halad. A nyomvonal több régészeti lelőhelyet is érint. A tervezett beruházás jellegéből, és a változásból adódóan az értékek sérülésével nem kell számolni.

TERÜLET IGÉNYBEVÉTEL

A fejlesztés olyan földrészleteket is érint, amelyek a hatályos szabályozási terv szerint nem tartoznak közlekedési területbe. A közlekedési forgalomtechnikai tervek alapján készült kiegészítési terveknek megfelelően kerülhet a közlekedési terület bővítésre, az úttal közvetlenül határos ingatlanok részleges, szükséges mértékű terület-igénybevételével.

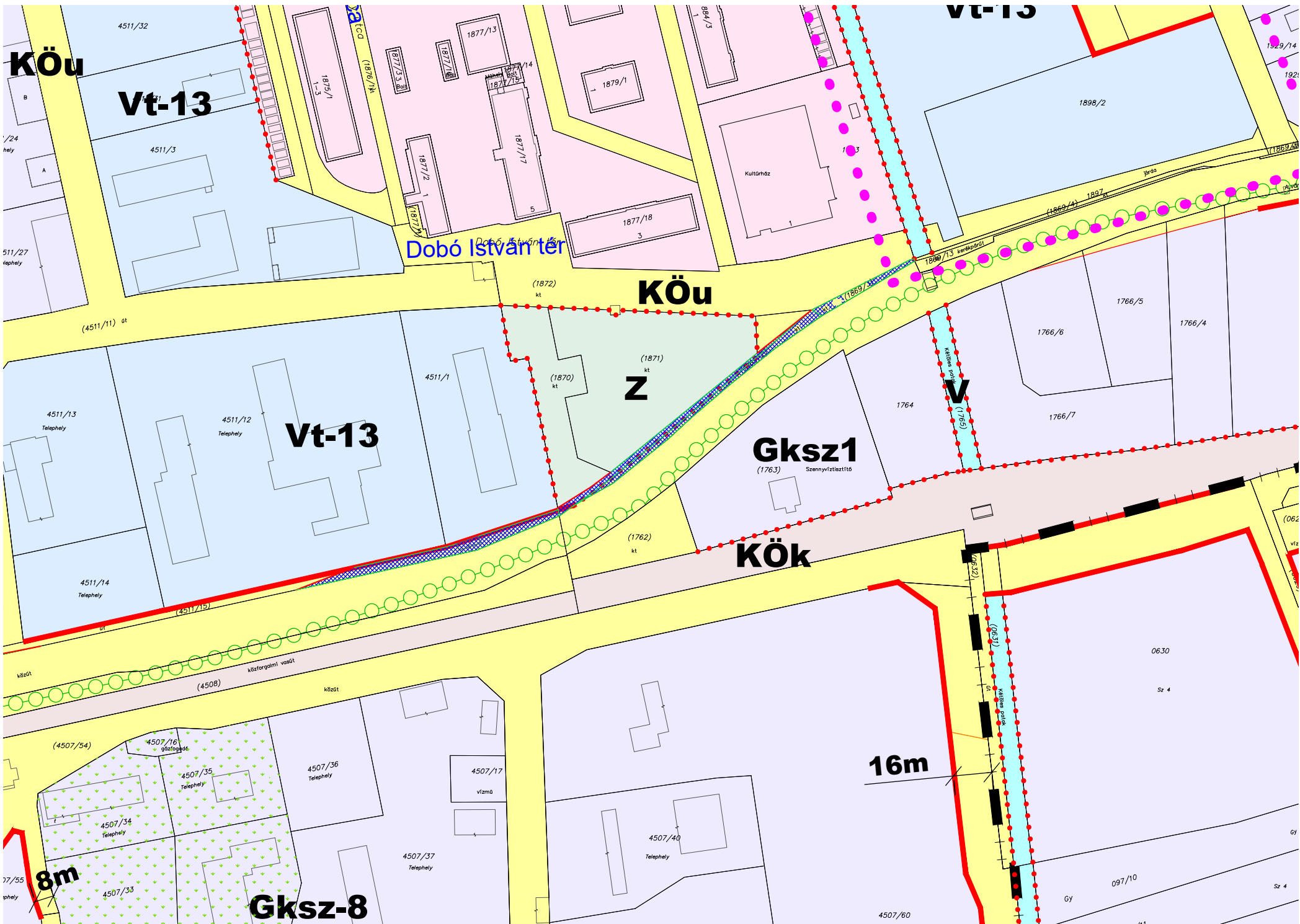
A mellékelt tervlapok piros vonallal lehatárolva, kék sraffozással ábrázolják a tervezett terület igénybevételét.

A településrendezési munka eredményeként az igénybe venni tervezett területrészek közlekedési területbe kerülnek átsorolva.

Összeállította:

Fazekas Róbert
okl. településmérnök

Fercsák Ágnes
okl. településmérnök



KÖu

Vt-13

Dobó István tér

KÖu

Z

Gksz1
(1763) Szennyvíztisztító

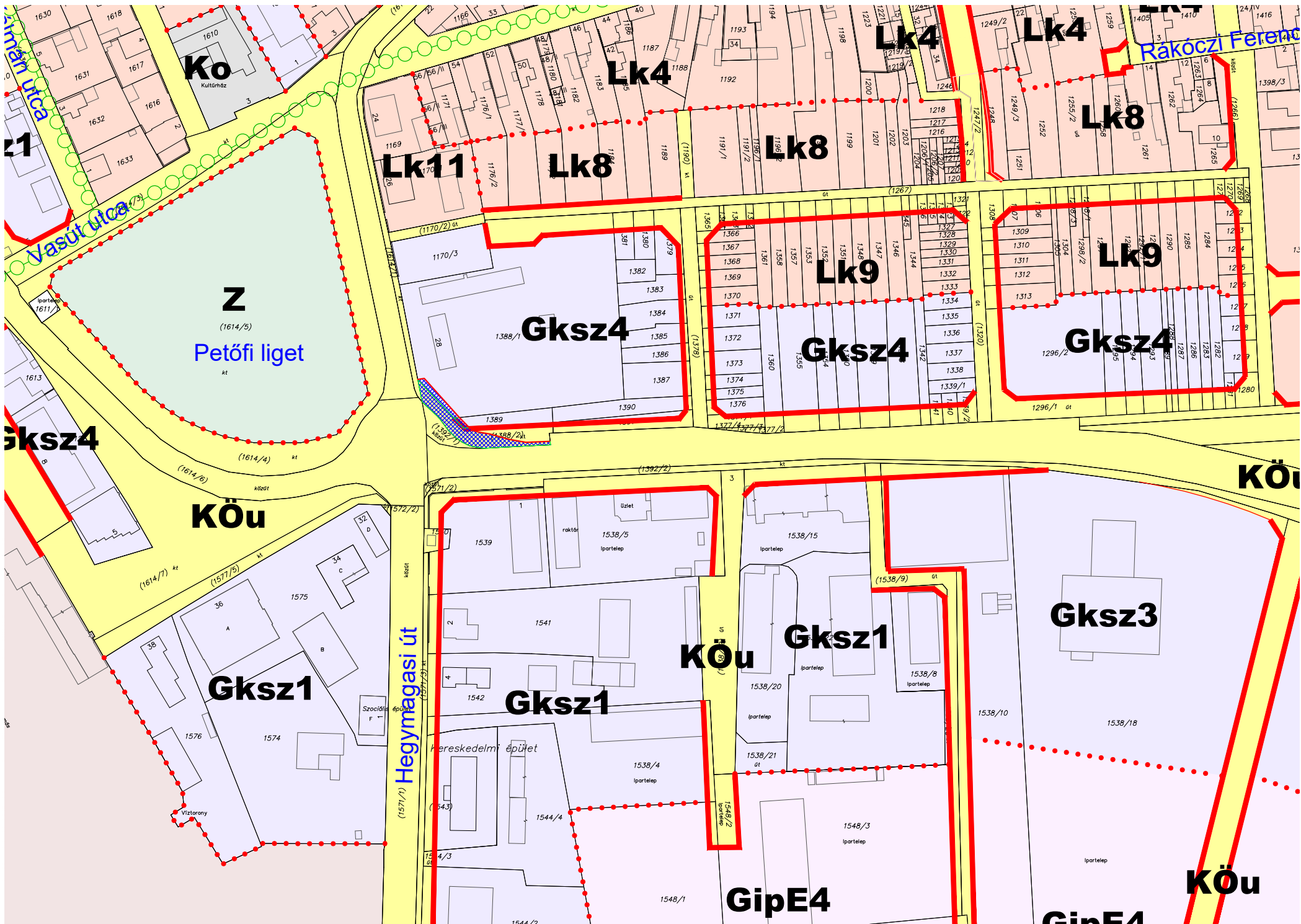
KÖk

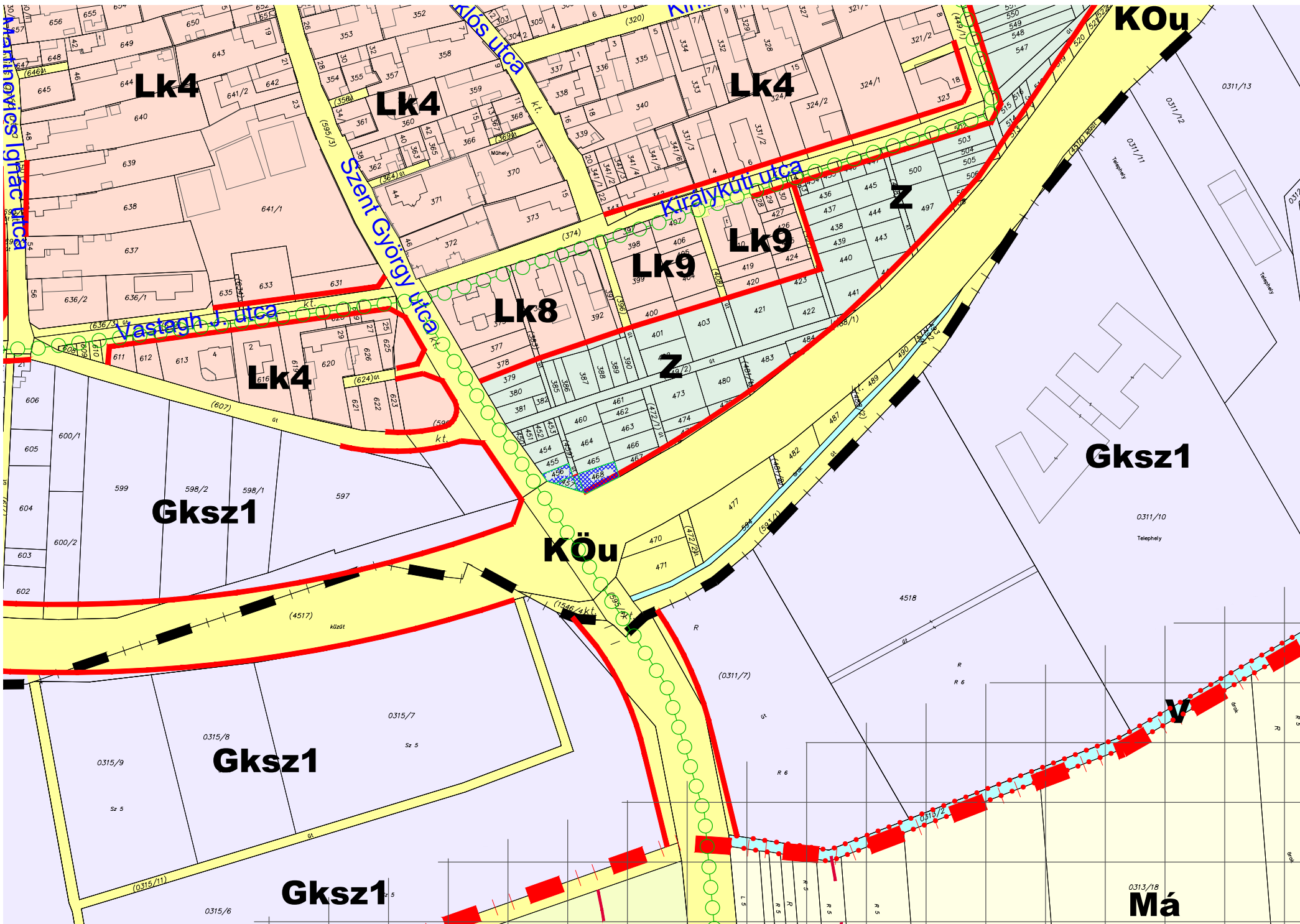
Vt-13

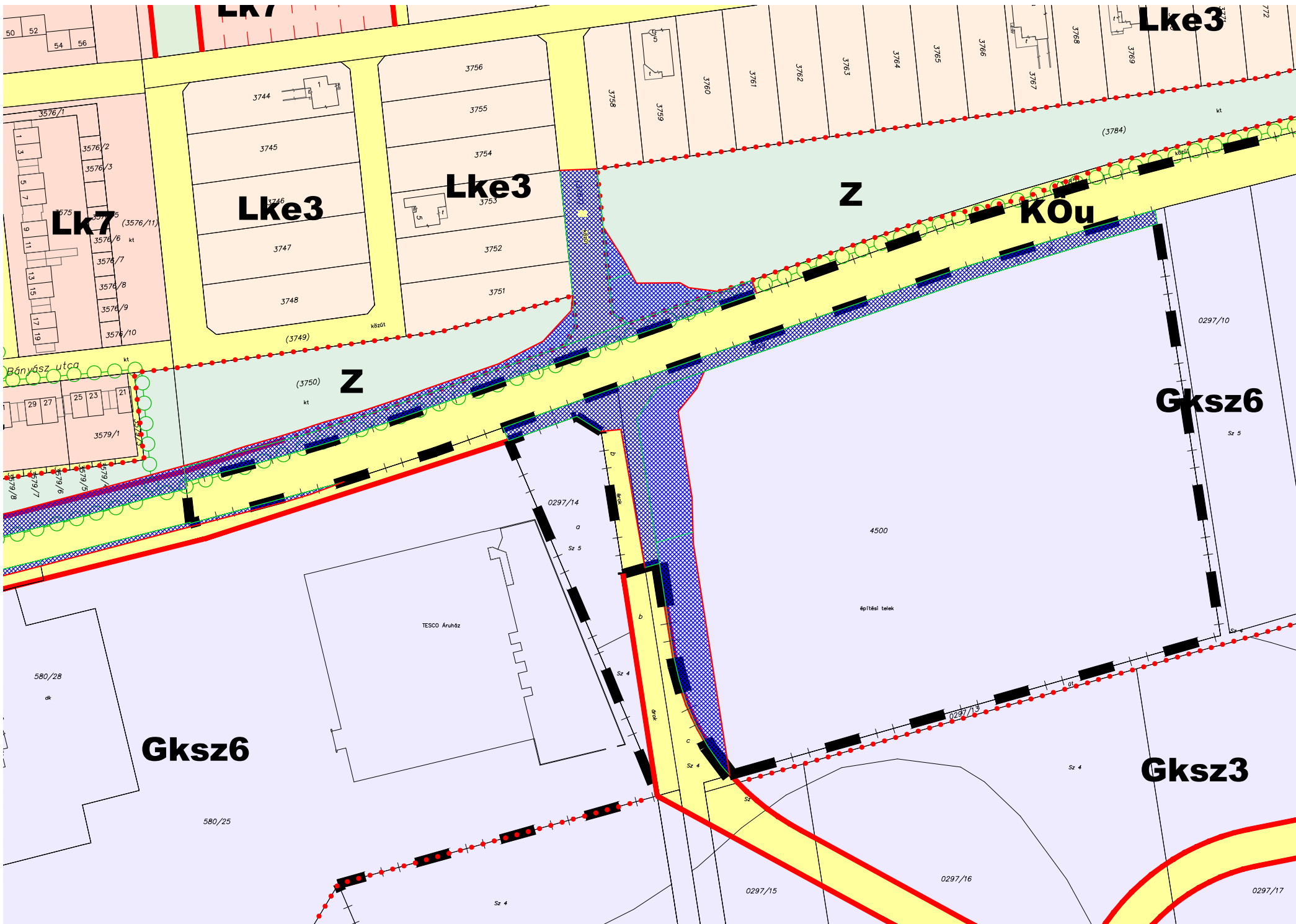
Gksz-8

16m

8m







Lk7

Lke3

Lke3

Lke3

Lk7

Z

KÖu

Z

Gksz6

Gksz6

Gksz3

Bányász utca

TESCO Áruház

4500

építési telek

0297/14

Sz 5

Sz 4

Sz 4

0297/15

0297/16

0297/17

580/25

580/28

3744

3745

3747

3748

3756

3755

3754

3752

3751

3758

3759

3760

3761

3762

3763

3764

3765

3766

3768

3769

772

(3784)

(3750)

(3749)

0297/10

Sz 5

50 52

54 56

3576/1

3576/2

3576/3

3576/4

3576/5

3576/6

3576/7

3576/8

3576/9

3576/10

3579/1

3579/2

3579/3

3579/4

3579/5

3579/6

3579/7

3579/8

3579/9

3579/10

580/28

580/25

50 52

54 56

3576/1

3576/2

3576/3

3576/4

3576/5

3576/6

3576/7

3576/8

3576/9

3576/10

3579/1

3579/2

3579/3

3579/4

3579/5

3579/6

3579/7

3579/8

3579/9

3579/10

580/28

580/25

50 52

54 56

3576/1

3576/2

3576/3

3576/4

3576/5

3576/6

3576/7

3576/8

3576/9

3576/10

3579/1

3579/2

3579/3

3579/4

3579/5

3579/6

3579/7

3579/8

3579/9

3579/10

580/28

580/25

50 52

54 56

3576/1

3576/2

3576/3

3576/4

3576/5

3576/6

3576/7

3576/8

3576/9

3576/10

3579/1

3579/2

3579/3

3579/4

3579/5

3579/6

3579/7

3579/8

3579/9

3579/10

580/28

580/25

50 52

54 56

3576/1

3576/2

3576/3

3576/4

3576/5

3576/6

3576/7

3576/8

3576/9

3576/10

3579/1

3579/2

3579/3

3579/4

3579/5

3579/6

3579/7

3579/8

3579/9

3579/10

580/28

580/25

50 52

54 56

3576/1

3576/2

3576/3

3576/4

3576/5

3576/6

3576/7

3576/8

3576/9

3576/10

3579/1

3579/2

3579/3

3579/4

3579/5

3579/6

3579/7

3579/8

3579/9

3579/10

580/28

580/25

50 52

54 56

3576/1

3576/2

3576/3

3576/4

3576/5

3576/6

3576/7

3576/8

3576/9

3576/10

3579/1

3579/2

3579/3

3579/4

3579/5

3579/6

3579/7

3579/8

3579/9

3579/10

580/28

580/25

50 52

54 56

3576/1

3576/2

3576/3

3576/4

3576/5

3576/6

3576/7

3576/8

3576/9

3576/10

3579/1

3579/2

3579/3

3579/4

3579/5

3579/6

3579/7

3579/8

3579/9

3579/10

580/28

580/25

50 52

54 56

3576/1

3576/2

3576/3

3576/4

3576/5

3576/6

3576/7

3576/8

3576/9

3576/10

3579/1

3579/2

3579/3

3579/4

3579/5

3579/6

3579/7

3579/8

3579/9

3579/10

580/28

580/25

50 52

54 56

3576/1

3576/2

3576/3

3576/4

3576/5

3576/6

3576/7

3576/8

3576/9

3576/10

3579/1

3579/2

3579/3

3579/4

3579/5

3579/6

3579/7

3579/8

3579/9

3579/10

580/28

580/25

50 52

54 56

3576/1

3576/2

3576/3

3576/4

3576/5

3576/6

3576/7

3576/8

3576/9

3576/10

3579/1

3579/2

3579/3

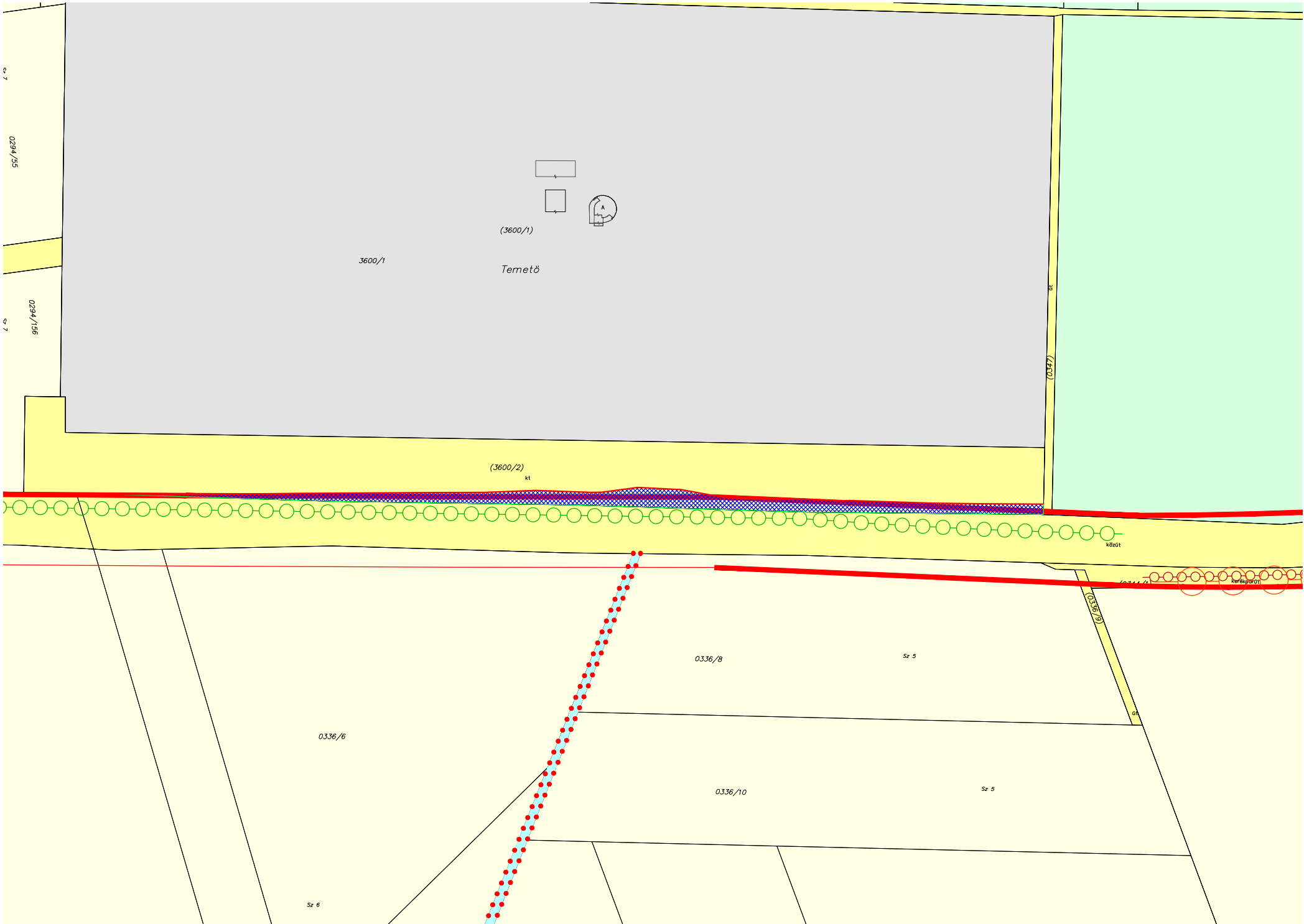
3579/4

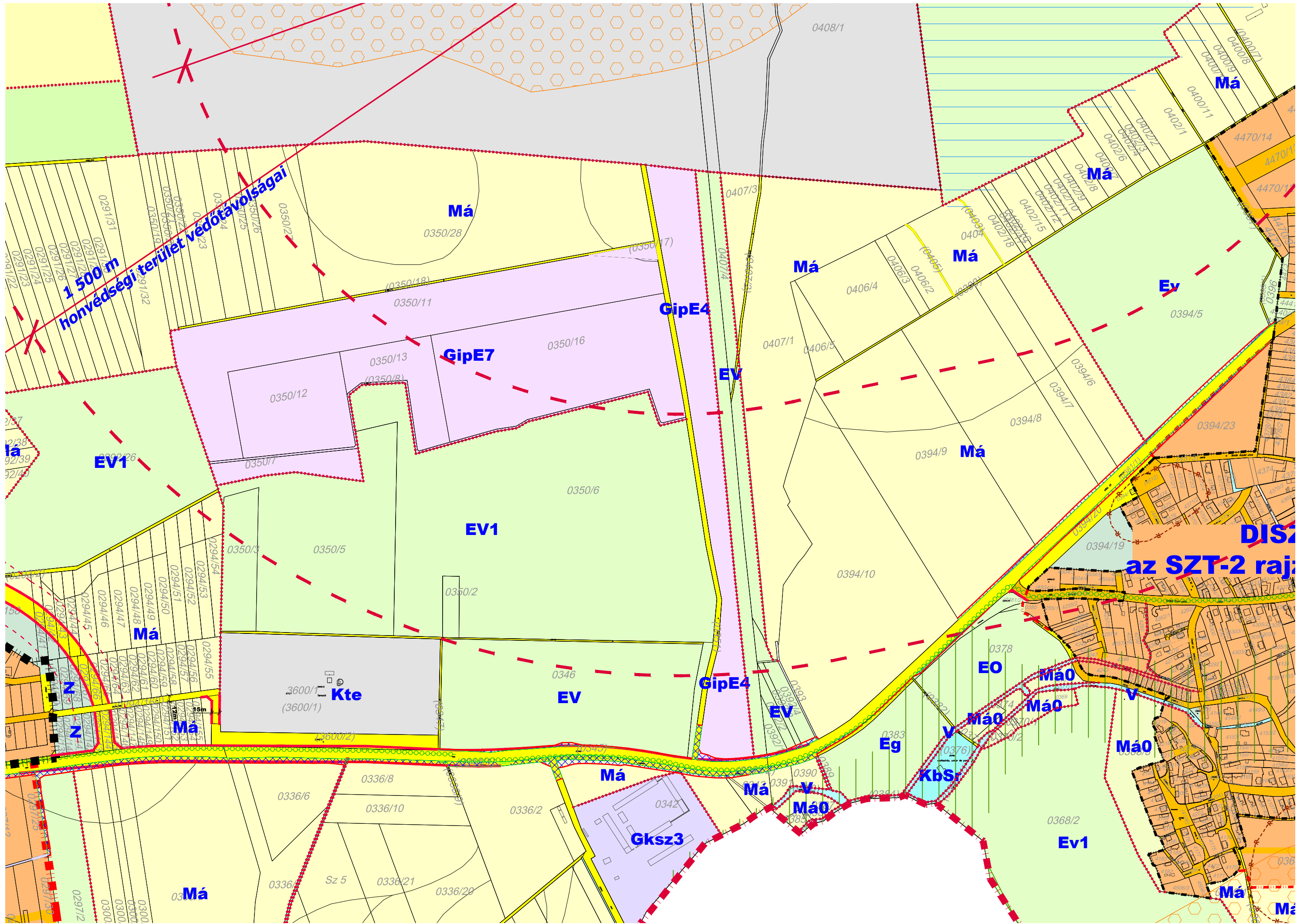
3579/5

3579/6

3579/7

3579/8





1 500 m
hónvédségi terület védőtávolságai

DISZ
az SZT-2 rajz

